

VÝKAZ KONSTRUKČNÍ OCELI

Počet	Profil	Délka		Třída oceli	Norma	Hmotnost	
		ks [m]	celkem [m]			běžný metr [kg/m]	celkem [kg]
21	IPE200	0.06	1.22	S235		22.40	27.25
21	PL12*80	0.20	4.20	S235		0.00	31.65
21	RHS200*80*5	1.18	24.74	S235		21.19	524.32
Hmotnost konstrukční oceli						583.22 kg	
Konstrukční plechy, svary a spojovací materiál						20 %	116.64 kg
Celková hmotnost oceli						699.87 kg	

POZNÁMKY :

- Ocel třídy S235, pro hlavní nosné prvky doložit dokumenty kontroly jakosti typu 2.2 dle ČSN EN 10240.
- Před vlastní výrobou ocelové konstrukce je nutno zaměřit skutečný stav stavby a případně upravit velikost výrobků dle potřeb stavby a proveditelnosti montáže.
- Prováděcí dokumentace nenahrazuje dokumentaci dílenskou.
- Hmotnost ocelové konstrukce je vykázána bez spojovacího materiálu, ten připočítán 20% k celkové váze konstrukce.
- Prvky ve výkazu materiálu jsou zaokrouhleny na celé centimetry, skutečnou délku určuje dílenská dokumentace.
- Dokumentace pro provedení stavby neřeší odstín navržené povrchové úpravy.
- Odstín RAL je řešen v architektonicko-stavební části.
- Provedení ocelové konstrukce je dle požadavků uvedených v ČSN EN 1090.
- Při kování ocelové konstrukce dodatečně se nesmí porušit vtřáním žádná výztuž železobetonové konstrukce.
- Spojovací materiál pozinkový.
- Stupeň jakosti pro svařované spoje "C" dle ČSN EN ISO 5817

TŘÍDA PROVEDENÍ KONSTRUKCE:

EXC2

OCEL:

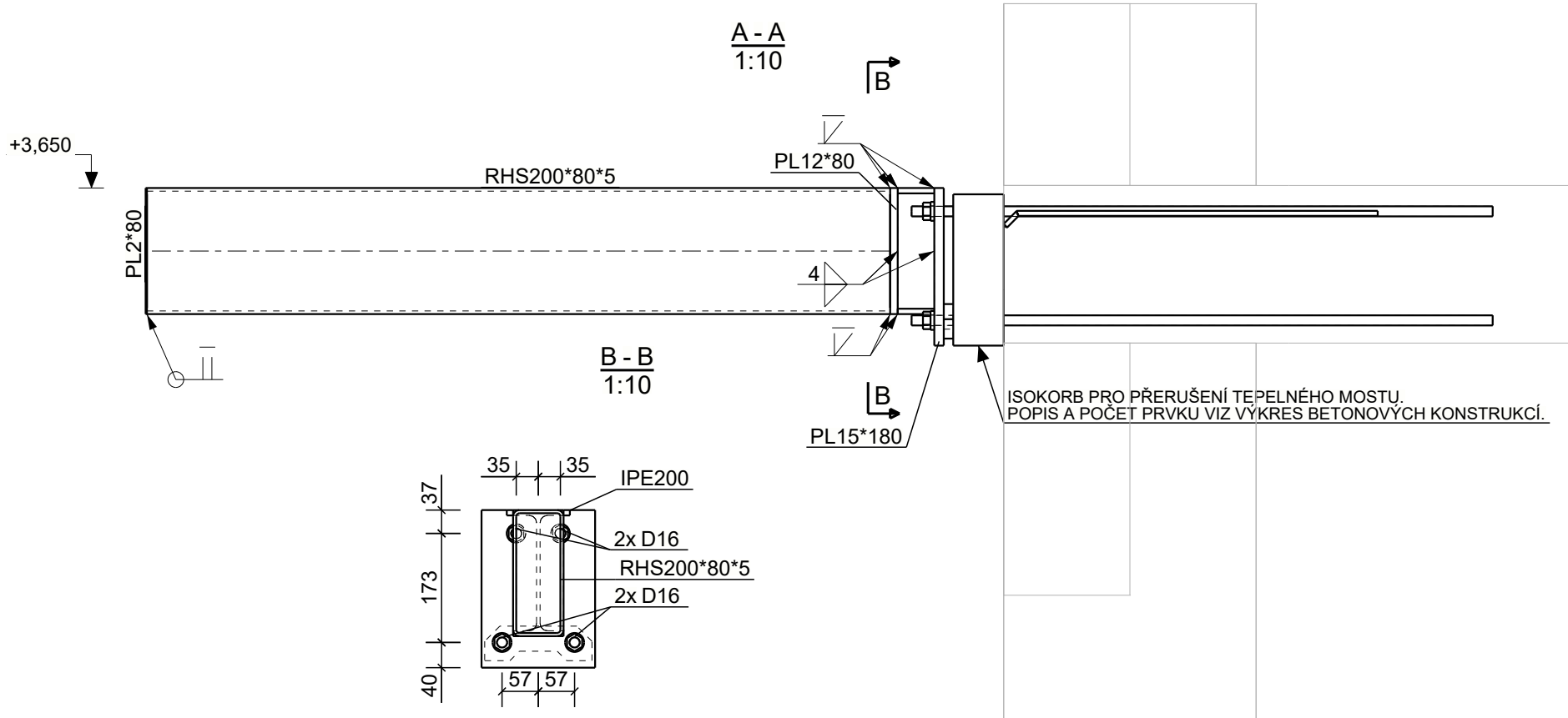
S235

SPOJOVACÍ MATERIÁL:

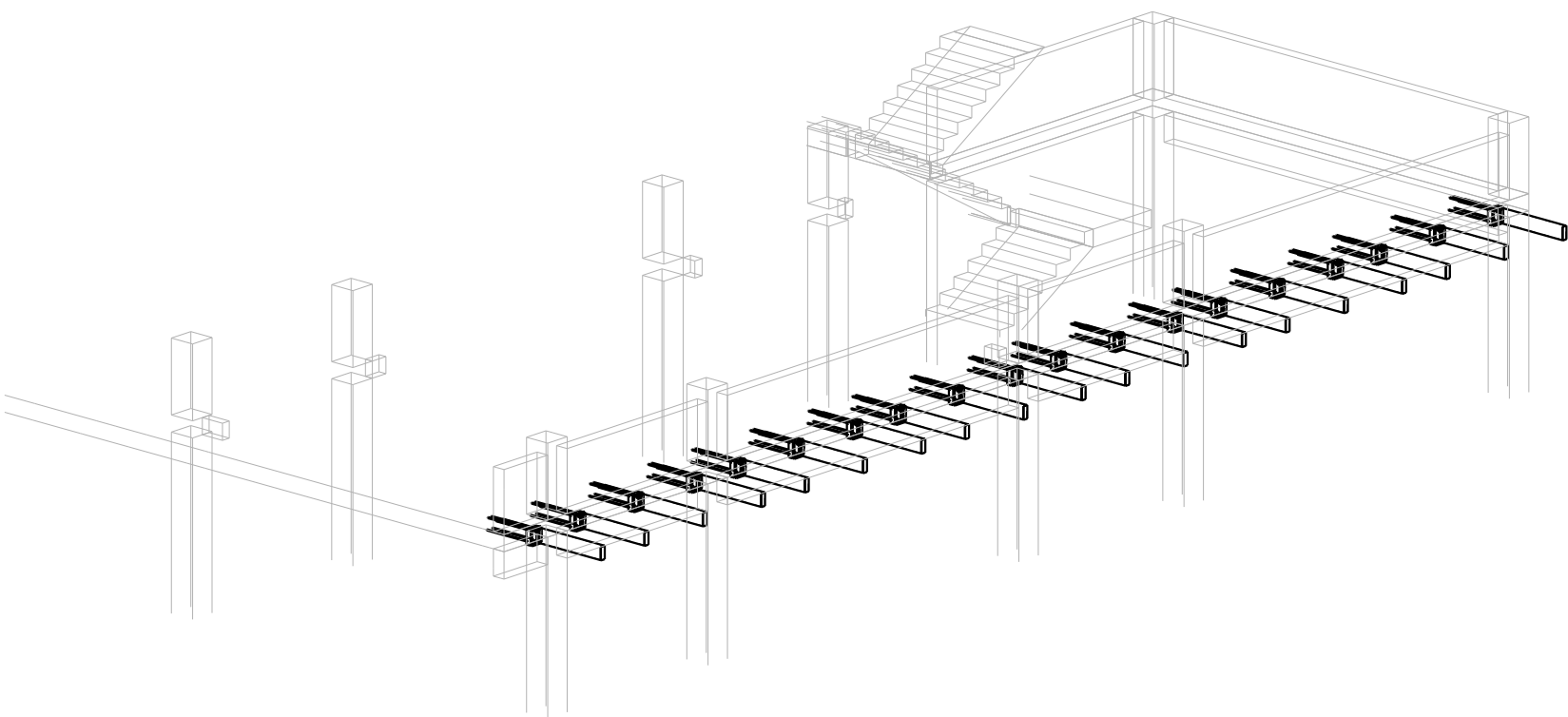
8.8; fu=800MPa

SVARY:

fu=460MPa



3D - 3D
1:100



JMENOVITÉ VŮLE PRO ŠROUBY A ČEPY V ZINKOVANÝCH KONSTUKCÍCH [mm]								
PODLE - ČSN EN 1090-2+A1								
Jmenovitý průměr šroubu nebo čepu d [mm]	12	14	16	18	20	22	24	27 a větší
Normální kruhové díry do-d=v	2	3						4
Zvětšené kruhové díry do-d=v	4	5			7		9	
Krátké oválné díry (v podélném směru) do-d=v	4	6			8		10	
Dlouhé oválné díry (v podélném směru) do-d=v	1,5d							

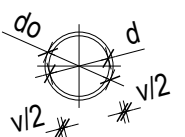
kruhové díry



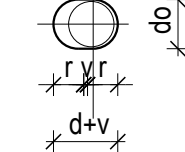
oválné díry



kruhové díry



oválné díry



PŘÍPRAVA SVAROVÝCH PLOCH

PODLE - ČSN EN 29692

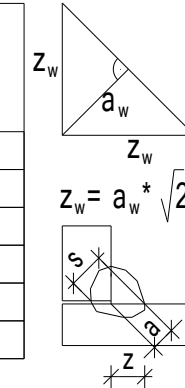
V - svar		ÚHEL a 40° ≤ a ≤ 60°	MEZERA b b ≤ 4	OTUPENÍ c c ≤ 4
		ÚHEL a 35° ≤ a ≤ 60°	MEZERA b 2 ≤ b ≤ 4	OTUPENÍ c 1 ≤ c ≤ 2
		ÚHEL a 35° ≤ a ≤ 60°	MEZERA b 1 ≤ b ≤ 4	OTUPENÍ c c ≤ 2

NEOZNÁČENÉ SVARY	KOUTOVÉ SVARY
TUPÉ SVARY	
PROVÉST NA TLOUŠŤKU MATERIÁLU	$t_1 \geq t_2$ $a = 0,5 \times t_2$

TABULKA KOUTOVÝCH SVARŮ DEFINUJÍCÍ KONSTRUKČNÍ ZÁSADY

PODLE - ČSN EN 1993-1-8

a _w	z _w	L _{min}	L _{max}
3	4,5	30	450
4	6,0	30	600
5	7,0	30	750
6	8,5	36	900
7	10,0	42	1050



DOKONČOVÁNÍ OCELOVÝCH PRVKŮ

PODLE - ČSN EN ISO 14713-1

(Pozinkování povlaky - Směrnice a doporučení pro ochranu proti korozi oceli v konstrukcích - Část 1: Všeobecné zásady navrhování a odolnost proti korozi)

ZINKOVÁNÍ:	Životnost 80 let
CELKOVÁ TLOUŠŤKA ZINKU MIN. 100 µm OCHRANA PROTI KOROZI NA ÚROVNI - C3	

0,000 = 198.40 mm.m. Bpv
SOUŘADNICOVÝ SYSTÉM S-JTSK, VÝŠKOVÝ SYSTÉM: Balt p.v.

Seznam změň / Table of changes:

Datum / Date: Změna / Change:

Odsouhlaseno / Approved:

Odpovědní a investor / Client:

Jihomoravský kraj

Žerotínovo nám., 601 82 Brno

Stavba / Order:

PŘÍSTAVBA K BUDOVĚ "A"

SŠ BRNO, CHARBULOVA, p.o.

Charbulova 106, 6018 00 Brno

TENTO DOKUMENT JE MAJETKEM INVESTORA. JEHO DALŠÍ KOPIROVÁNÍ A/NEBO ROZŠÍŘOVÁNÍ JE ZAKÁZÁNO BEZ PÍSEMNÉHO SOUHLASU INVESTORA. THIS DOCUMENT IS INVESTOR'S PROPERTY. ITS FUTURE COPYING AND/OR DISTRIBUTION IS FORBIDDEN WITHOUT INVESTOR'S WRITTEN APPROVAL.

Stupeň / Stage:

DOKUMENTACE PRO PROVEDENÍ STAVBY

Číslo / Part:

D.1.2 STAVEBNĚ KONSTRUKČNÍ ŘEŠENÍ

		RECOC.spol.s r.o. SEYDLEROVA 2451/8 158 00 PRAHA 13 Czech Republic T: +420 251 624 661
--	--	--

Vedoucí projektu / Job captain:	Datum / Date:
ING.ARCH. LIBOR HABANEČ	1:10 1:50 1:100
Odpovědný projektant / Responsible designer:	Formát / Size: 594x420
Ing. Miloslav Smutek Ph.D.	Stupeň / Stage: ssch01zp001
Vypracoval / Worked out by:	Kontroloval / Checked by:
Ing. Chmelík	Ing. Milan Klášterka

Číslo parčí / No. of package:

Za investora schválil /

Datum / podpis /

Stavba / Order:

OCELOVÁ KONSTRUKCE MARKÝZY

Číslo výkresu / DWG No.:	Číslo stavby / Job No.:	Stupeň / Stage:	Číslo / Date:	Číslo / Date:	Číslo / Date:
1219	-	DPS	-	D.1.2	-ssch01zp001- 00